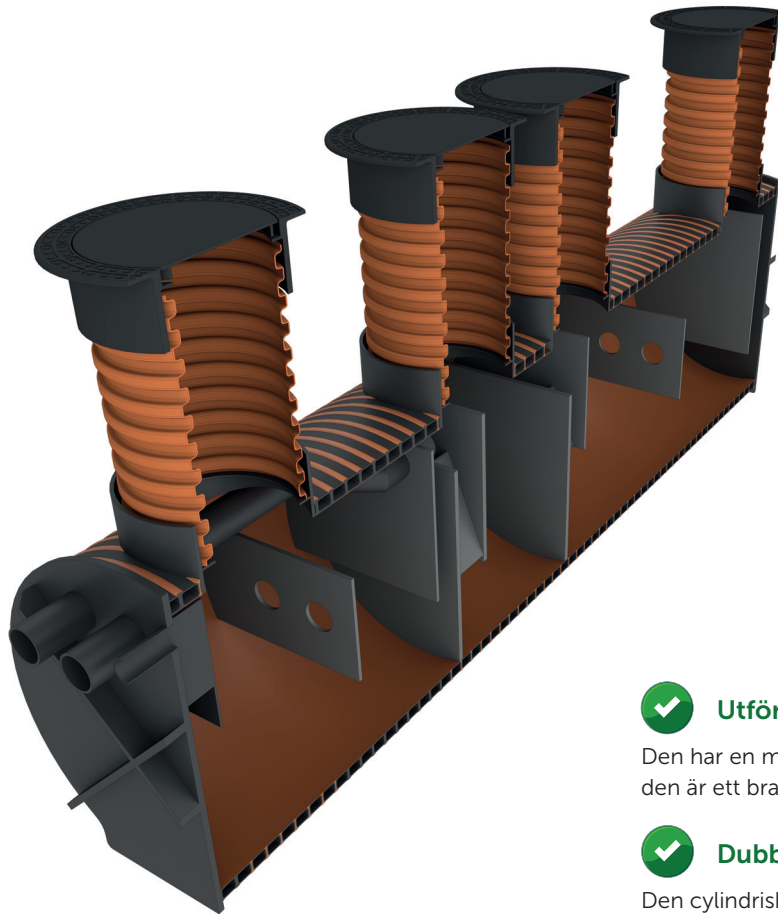


Kompakt KA-M

lipidus 

Kombinerad tank för matavfalls- och fettavskiljning i avvattnande system

Avsedd för markförläggning



Kombinerad tank - Asymmetrisk

Vår kombinerade tank Kompakt KA-M tar hand om både matavfallsavskiljning och fettavskiljning.

Den är utförd med dubbla rörledningar för inkommande flöden.

Kompakt KA-M är speciellt anpassad för projekt där man har olika flöden från matavfallskvarnar och spillvatten från köksutrymmen.

Tanken har integrerat slamfång och gemensam avluftning från samtliga utrymmen med särskild anslutning.

✓ Utförd i polyeten

Den har en mycket lång livslängd samtidigt som den är ett bra miljöval.

✓ Dubbelmantlad

Den cylindriska delen av tanken är utförd med isolerande dubbelmantling med hög bärighet.

✓ Bärighetsklass BK1

Tanken klarar bärighetsklass BK1 utan tryck-utjämningsplatta vid överfyllnad min 1000 mm.

✓ Märkta gastäta betäckningar

Våra betäckningar har anpassade ingjutna texter som visar underliggande fraktioner.

✓ Testad och godkänd

Vår kombinerade tank är testad och godkänd av oberoende aktörer.

Tanken är accepterad av Bygghälsöbedömningen. Den har bedömningen B i SundaHus.

RENSA

Tel 08 541 303 60; Ritarlingen 14; 187 66 Täby; www.rensa.se

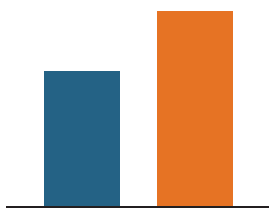
Två funktioner i en tank

Kompakt KA-M är utförd med separerade utrymmen för matavfalls- och fettavskiljning.

Tanken är avsedd att användas markförlagd i avvattnade system med dubbla rörledningar, separerade flöden från matavfallskvarnar respektive spillvatten från köksutrymmen.

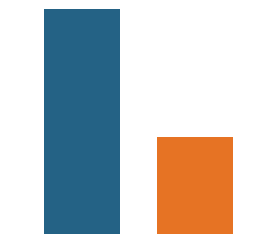
Asymmetriska flöden

Denna kombinerade tank är anpassad för projekt där flöden från matavfallskvarnar och spillvatten från köksutrymmen är asymmetriska.



I projekt där mängden matavfall är mindre i relation till det dimensionerande flödet från köksutrymmen till fettavskiljare är det lämpligt att utföra tanken med reducerat utrymme för matavfall.

Speciellt kan detta vara fallet i vissa förskolor som använder kokgrytor.



Projekt med flerbostadshus där kök är utrustade med matavfallskvarnar genererar proportionellt mer matavfall vilket gör att en asymmetrisk tank med reducerat flöde till fettavskiljare är lämplig.

Miljö

Tanken är utförd i polyeten med till del återvunnet material. Hela tanken kan återvinnas.

Den är bedömd av av både Byggsvarubedömningen (accepterad) och SundaHus (bedömning B).

Även betäckningarna i gjutjärn kan få nytt liv.

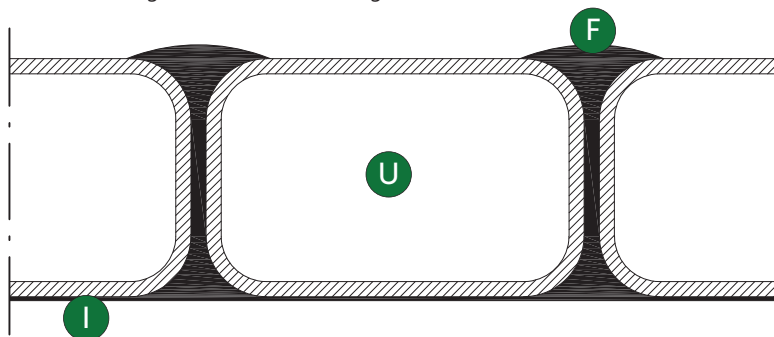
Med ett matavfallssystem från Rensa som inkluderar vår kombinerade tank kan matavfall omvandlas till biogas.

Om tank beställs i Navitas-utförande (cirkulerande vatten i mantel) kan värmeenergi återvinnas.

Med sina dubbla rörledningar är rötslam, certifierat enligt SPCR 120, godkänt för ekologisk odling.

Dubbelmantlad

Tanken är uppbyggd av en dubbelmantlad cylinder, robusta gavlar med in- och utlopp samt med insvetsade halsar som ansluter mot stigarrör med betäckningar.



Utrymmen (U) som skapas i manteln tjänar som isolering. De kan också användas för energiåtervinning med hjälp av cirkulerande vatten (Navitas).

Samtliga fogar (F) är extrudersvetsade vilket ger en tät tank med lång livslängd.

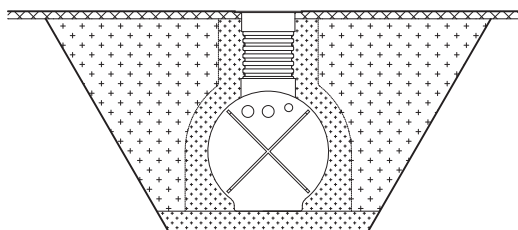
Med slät insida (I) i ljus kulör underlättas renspolning.

Med, i princip, samtliga delar utförda i polyeten har vi skapat en tank som är lätt att rengöra samtidigt som den är robust och har en mycket lång livslängd.

Bärighet

Dubbelmantlingen ger hög bärighet vilket medför att tanken i de flesta fall kan förläggas utan tryckutjämningsplatta.

Vid överfyllning om minst 1000 mm uppnås bärighetsklass BK1.



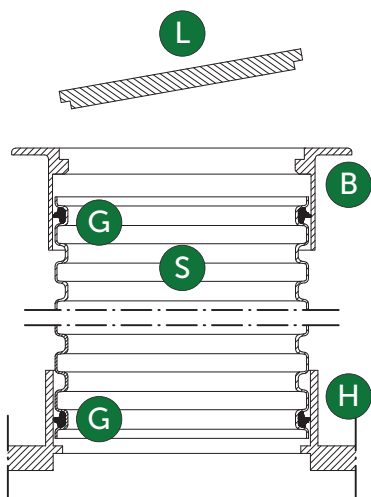
Stigarrör och betäckningar

Tillhörande stigarrör (S) och betäckningar (B) skapar gastäta förbindelser till markyta. Med hjälp av gummipackningar (G) tätas stigarrör mot hals i tank (H) och mot betäckning.

De lukttäta locken är barnsäkert låsbara och har integrerade packningar.

Varje lock (L) har ingjuten text för att visa typ av fraktion.

Stigarrör kan kapas på plats till önskad längder.



Utprovad

Vår kombinerade tank är testad och godkänd av oberoende aktörer.

Tanken har erhållit P-märkning (nummer SC0318-15) utfärdad av Research Institutes of Sweden (RISE).



Den är även flödestestad med godkända resultat av ackrediterat testinstitut enligt EN 12566-1 (matavfallstank) samt EN 1825-1 (fettavskiljare).

Vid provtagning av anläggningar i drift med har utmärkta testresultat erhållits med avseende på flöden samt utsläpp av fett och slam.

(Provtagning utförd av Stockholm Vattens upphandlade provtagare)

Tanken är patenterad avseende funktion/konstruktion (SE 539 888 C2 samt SE 539 115 C2).



Projektanpassningar

Vi utför en stor del av våra tankar projektanpassade.

Vi kan hjälpa till med bland annat följande lösningar:

- Anpassade föden
- Unika volymönskemål för vissa fraktioner
- Tankar utförda i delar för montering på plats
- Speciella förläggningar

Tillbehör och utföranden

Med rätt tillbehör och utförande kommer tanken till sin rätt.

Välj ett eller flera av de många tillbehör och utföranden som vi kan leverera:

- Olika inkopplingar, separerade flöden eller gemensamt flöde från matavfallskvarnar och spillvatten från köksutrymmen
- Integrerat rengöringssystem
- Integrerad lösning för energiåtervinning
- Larm för höga vätskenivåer
- Fästögglor och spännband för förankringsplattor

Flödesstyrning

Vår kombinerade tank styr flöden från matavfallskvarnar samt spillvattenflöden från köksutrymmen inom tanken samt även i de olika funktionsutrymmena.

Med patenterade flödesstyrare ser vi till att avskiljningar av matavfall och fett blir maximalt effektiva.



Avskiljare och fördelare i tanken ser till att varje utrymme blir jämt utnyttjat.

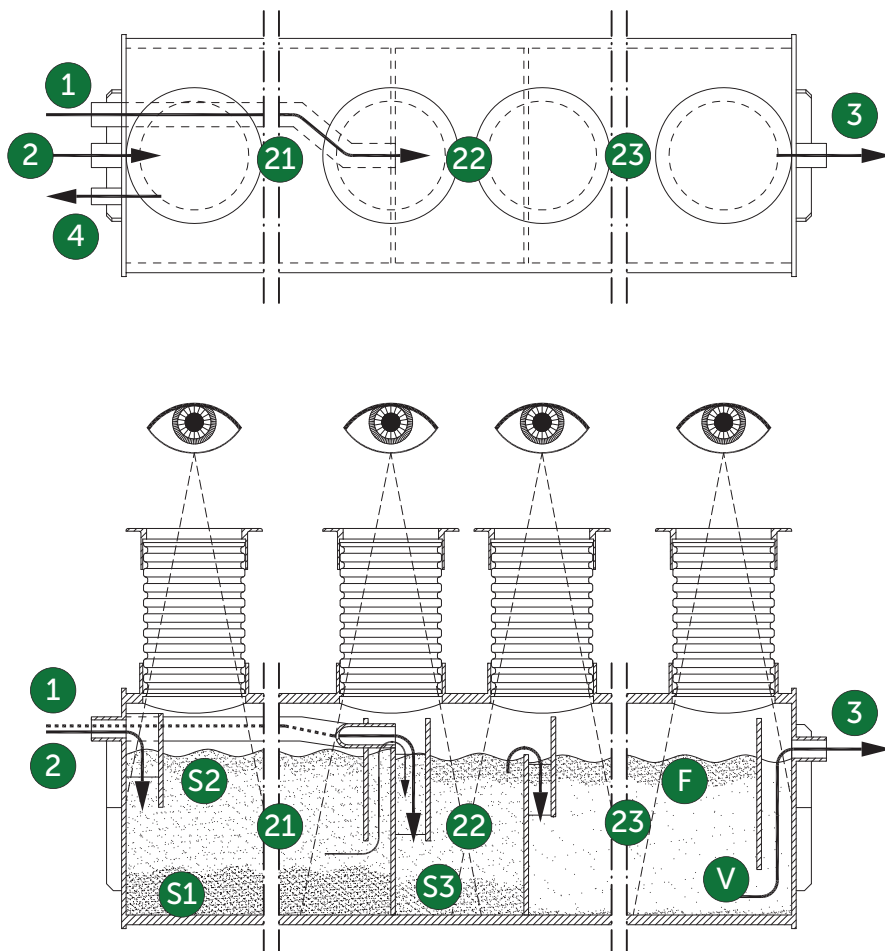
Med in- och utloppsskärmar hamnar matavfall, slam och fett hamnar i rätt utrymmen.

Renat vatten får fri passage ut från tanken.

Funktion

Vår kombinerade tank Kompakt KA-M har i sitt grundutförande separerade inlopp för matavfall respektive spillvatten från köksutrymmen.

Spillvatten från köksutrymmen leds direkt till den fettavskiljande delen av tanken via intern rörledning. Fettavskiljare är utförd med inbyggt separat slamfång.



Funktionsfigur - Standard

Separerade inlopp för matavfall samt spillvatten från köksutrymmen.

Flöden

- 1 Spillvatten från köksutrymmen
- 2 Matavfall från matavfallskvarnar
- 3 Renat vatten
- 4 Avluftning, samtliga utrymmen

Utrymmen/Funktioner/Fraktioner

- 21 Matavfallsavskiljning
- 22 Slamfång, del av fettavskiljning
- 23 Fettavskiljning
- S1 Slam/Matavfall
- S2 Flytslam/Matavfall
- S3 Slam från köksutrymmen
- F Fett
- V Renat vatten

Tömning och rengöring

Stigarrör har en ljusöppningsdiameter om 600 mm vilket ger en enkel rengöring av tank samtidigt som den blir inspekterbar.

Stigarrörspaceringar medger en ergonomiskt bra tömning och rengöring från mark.

Med fri sikt kan de kritiska delarna rengöras utan nedstigning i tanken.

Insida av tank har ljus orange kulör.

Projektering

Rensa kan leverera projekteringsunderlag och underlag för framtagande AMA-beskrivningar.

Ta del av ritningar i PDF- och DWG-format.

Lär dig mer om installationer genom våra installationsanvisningar.

Som alltid är du välkommen att diskutera alla projekt med oss.

Vi ser gärna över projektförutsättningar för att sedan återkomma med förslag på utföranden och lösningar.

Matavfallskvarnar med inkast

Rensa kan leverera ett flertal matavfallskvarnar med inkast.

De kan fås fristående eller för montering i bänk, med rektangulära inkast eller med trattformade inkast.

Vi levererar även matavfallskvarnar för hushåll.



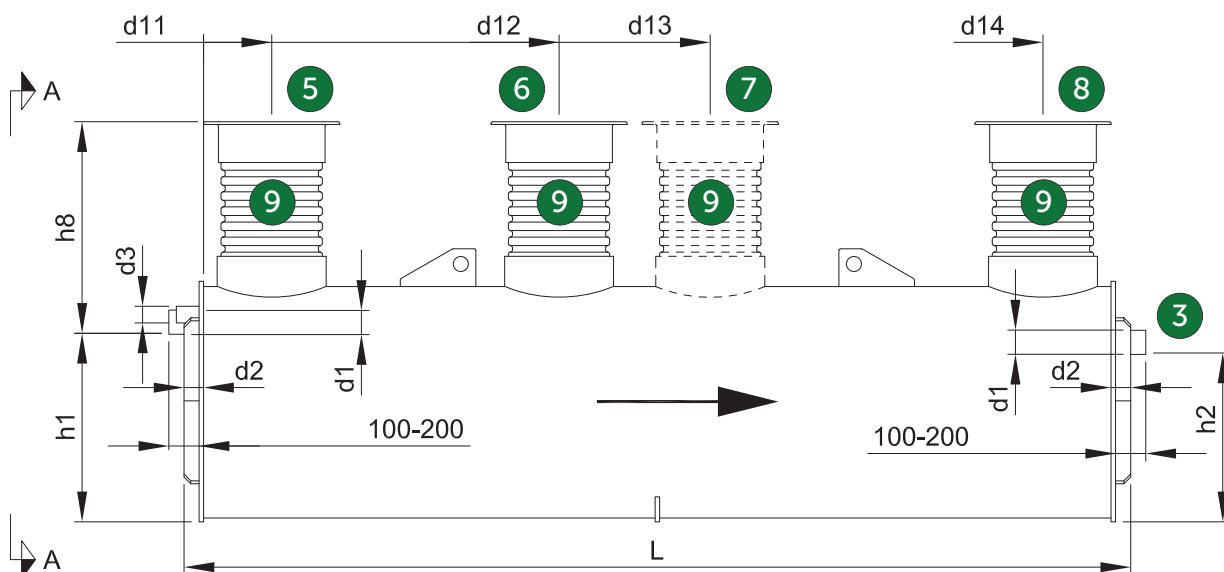
Dimensioner

(Alla mått i mm om ej annat anges)

Tankar med reducerad matavfallsdel

Artikelnummer	KA-M-0204*	KA-M-0407	KA-M-0710	KA-M-1015	KA-M-1520	KA-M-2025
RSK-nummer	5652014	5652015	5652016	5652017	5652018	5652019
L (Längd)	3260	3980	5760	6110	8210	7930
D (Djup, horisontellt)	1400	1600	1600	1830	1830	2300
H1 (Höjd, tank)	1570	1750	1750	1980	1980	2430
H2 (Total höjd)	1870-2470	2050-2650	2050-2650	2260-2860	2260-2860	2710-3310
h1 (Inloppsrör, höjd till vattengång)	1110	1250	1250	1410	1410	1750
h2 (Utlouppsrör, höjd till vattengång)	970	1110	1110	1280	1280	1610
h8 (Installationsdjup, till vattengång)	760-1360	800-1400	800-1400	850-1450	850-1450	960-1560
d1 (Yttre diameter)	110	160	160	200	200	250
d2	130	130	130	130	130	130
d3 (Avluftning, yttre diameter)	110	110	110	110	110	110
d4 (Avstånd mellan inloppsrör, C-C)	240	270	270	300	300	400
d11	450	450	450	500	500	600
d12	1500	1670	1850	1850	2700	2430
d13	-	-	2850	2850	4030	3580
d14	2550	3270	5050	5350	7450	7070

* KA-M 0204 finns även i utökad utförande med fettavskiljare för flöden upp till 7l/s och heter då KA-M 0207 med fettavskiljarvolym på 1690 l. För aktuella mått se ritning

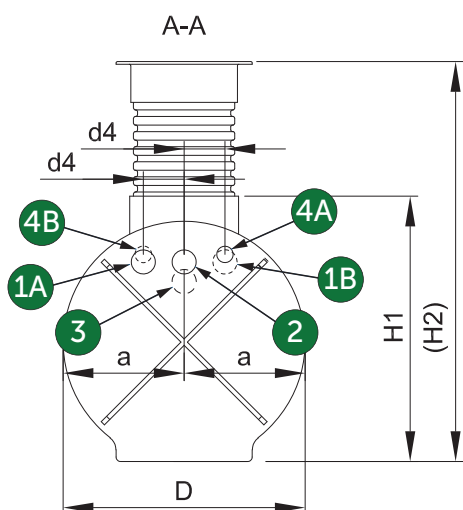


Modellspecifikationer

Tankar med reducerad matavfallsdel

Artikelnummer	KA-M-0204*	KA-M-0407	KA-M-0710	KA-M-1015	KA-M-1520	KA-M-2025
RSK-nummer	5652014	5652015	5652016	5652017	5652018	5652019
Antal portioner/dag	200	400	700	1000	1500	2000
Dimensionerande flöde, matavfallsdel (liter/s) (matavfallsdel/fettavskiljare)	2/4	4/7	7/10	10/15	15/20	20/25
Total utvändig volym (liter)	4210	7090	10410	14580	19800	28840
Total våt volym (liter)	2530	4480	6310	9160	12550	18190
Matavfallsdel, volym (liter)	690	1280	2140	3050	4470	6070
Slamfång, volym (liter)	450	800	1050	1540	2020	2530
Fettedel, volym (liter)	1390	2400	3120	4570	6060	9590
Fettarea (dm ²)	143	205	293	376	511	640
Torrsvikt (kg)	440	640	890	1160	1460	1950
Våtvikt (kg)	3020	5230	7280	10450	14150	20240
Antal stigarrör	3	3	4	4	4	4

* KA-M 0204 finns även i utökad utförande med fettavskiljare för flöden upp till 7l/s och heter då KA-M 0207 med fettavskiljarvolym på 1690 l. För aktuella mått se ritning



- 1A** Inlopp för spillvatten från köksutrymmen, Standard
- 1B** Inlopp spillvatten från köksutrymmen, H-utförande
- 2** Inlopp matavfallskvarnar
- 3** Utlopp
- 4A** Avluftning, Standard
- 4B** Avluftning, H-utförande
- 5** Tömning matavfall
- 6** 3 Stigarrör: Tömning slamfång/fettavskiljare
- 4** Stigarrör: Tömning matavfall
- 7** Tömning slamfång/fettavskiljare
- 8** Tömning fettavskiljare
- 9** Stigarrör

Avvattnande system för matavfall

Tanken är en del av Lipidus matavfallssystem från Rensa.

Matavfall finfördelas i matavfallskvarnar. Med tillfört vatten leds det med självfall i rörledningar vidare till utrymme för matavfallsavskiljning i kombinerad tank .

Spillvatten från köksutrymmen kopplas via rörledningar mot utrymme för fettavskiljning i kombinerad tank.

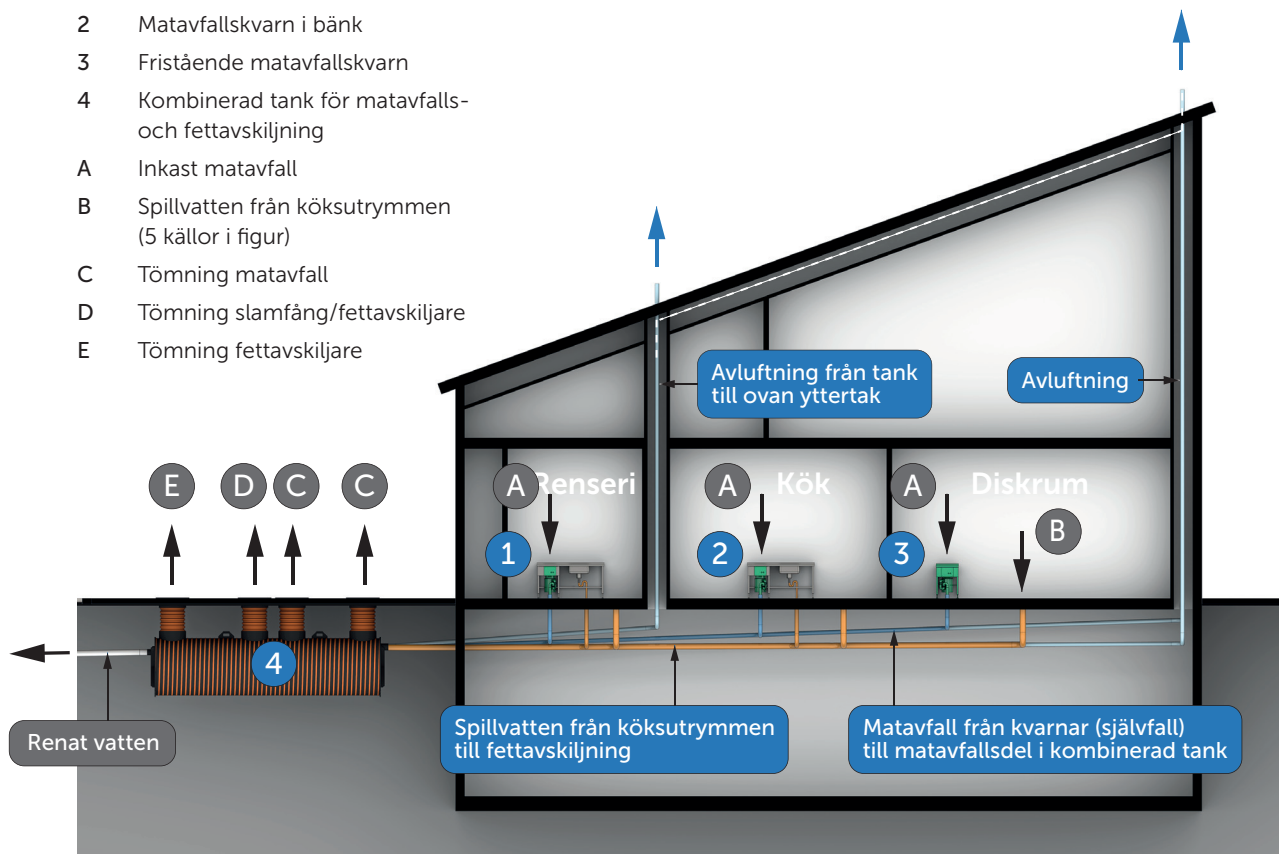
Matavfall från matavfallskvarnar samt spillvatten från köksutrymmen kan kopplas mot kombinerad tank med separata rörledningar eller med gemensam rörledning. Rekommenderade fall: 1-2 cm/meter.

Se installationsexempel i figuren nedan.



Förklaringar

- 1 Matavfallskvarn i bänk
 - 2 Matavfallskvarn i bänk
 - 3 Fristående matavfallskvarn
 - 4 Kombinerad tank för matavfalls- och fettavskiljning
- A Inkast matavfall
B Spillvatten från köksutrymmen (5 källor i figur)
C Tömning matavfall
D Tömning slamfång/fettavskiljare
E Tömning fettavskiljare



Avvattnande matavfallssystem - Typexempel

Avvattnade system för matavfall i kombination med fettavskiljare
Separerade rörledningar
Markförlagd kombinerad tank