



## Installationsanvisning

*Produkt*

### Mola MT500-F

*Beskrivning*

Fristående avfallskvarn med med trattformat inkast.

Kontinuerlig matning

**lipidus** 

Mola MT 500-F är en del av Lipidus produktsortiment.

# Välkommen till RENSA

Vi gratulerar er till ert val av inkast med matavfallsvarn.



Detta inkast med matavfallsvarn är en av de Rensa-produkter som ingår i Lipidus produktsortiment.

Exempel på produkter som är del av detta system:

## Matavfallstankar

- Fristående
- Markförlagda
- Slutna
- Med pumpstation

## Fettavskiljare

- Fristående
- Markförlagda
- Med och utan slamfång

## Kombinerade tankar

- Fristående
- Markförlagda
- Med sluten matavfallsdel
- Med och utan slamfång
- Med asymmetriska flöden
- Med pumpstation

## Avfallsvarnar

- Fristående
- Monterade i bänkar
- För storkök
- Hushållsmodeller

## Provtagningsbrunnar

- Fristående
- Markförlagda
- Integrerade

## Tömningsanordningar

- Monterade på fasad
- Markförlagda
- Tömningsstyrningar

## Luftrening

- Avluftsrensare

## Övrigt

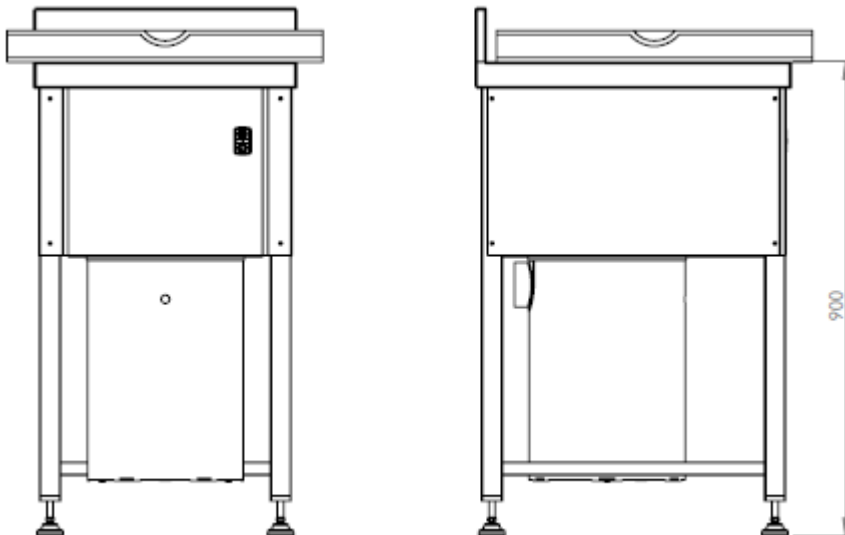
- Pumpar
- Avstängningsventiler
- Högnivåalarm
- Larmstyrning
- Förankringsanordningar
- Integrerad rensning

Denna instruktion beskriver hur man installerar en Inkastbänk för att säkerställa en tillförlitlig produkt av högsta kvalitet.

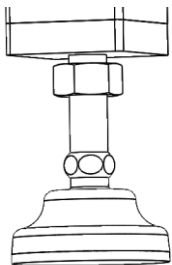
#### Förberedelse

För att säkerställa kvaliteten vid installation behövs följande verktyg och hjälpmedel  
Vattenpass  
Blocknycklar i strl. 10, 13, 17(2x)

Säkerställ att produkten är hel och att alla komponenter för installation finns tillgängliga. Placera Inkastbänken på avsedd yta.  
Justera benen till rätt höjd. Väg in inkastbänken på bredden och djupet.



Lås benen med kontramutter på varje ben.



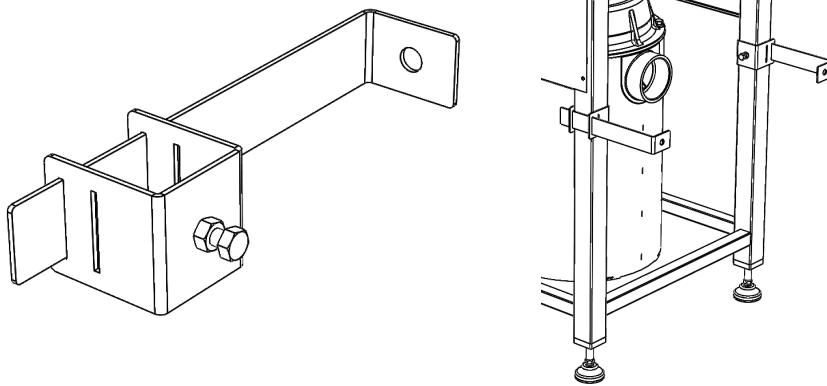
Produkt

**Mola MT500-F**

Artikelnummer

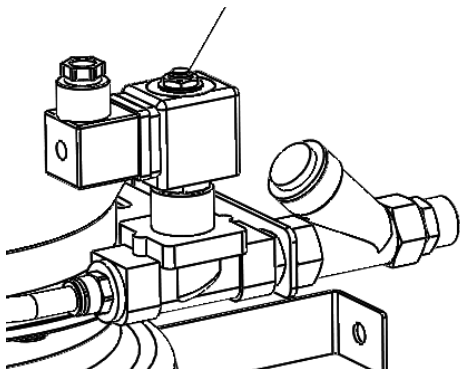
-

Placera ett väggfäste på vardera bakre ben. Skruva fast väggfästet i väggen på lämplig höjd.

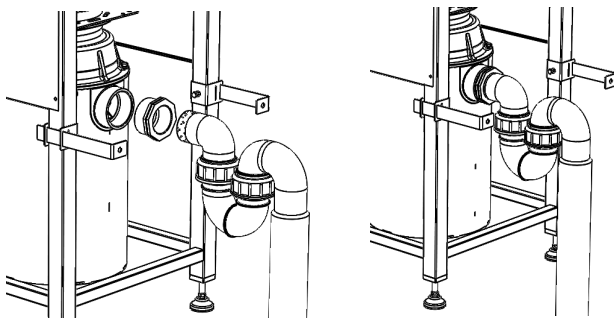


Lås väggfästet med skruven på benet och lås skruven med kontramuttern.

Koppla in vatten på vattenanslutningen (R15 utvändig gänga)



Anslut vattenlåset i kvarnen. Anslut vattenlåsets utlopp till avlopps nätet. Vattenlåset är justerbart.

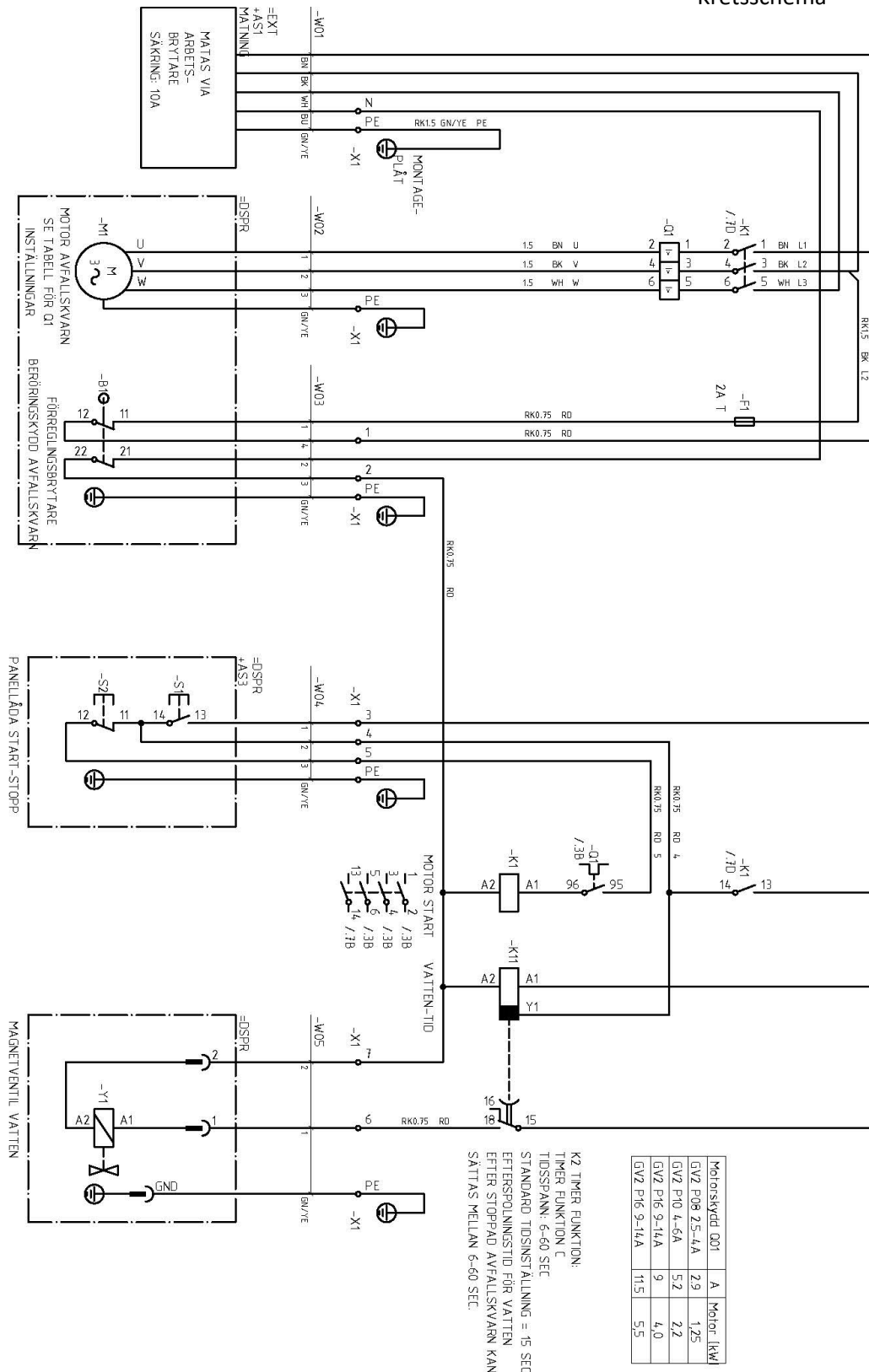


Använd enbart behörig elektriker för att koppla in elanslutning till arbetsbrytaren.

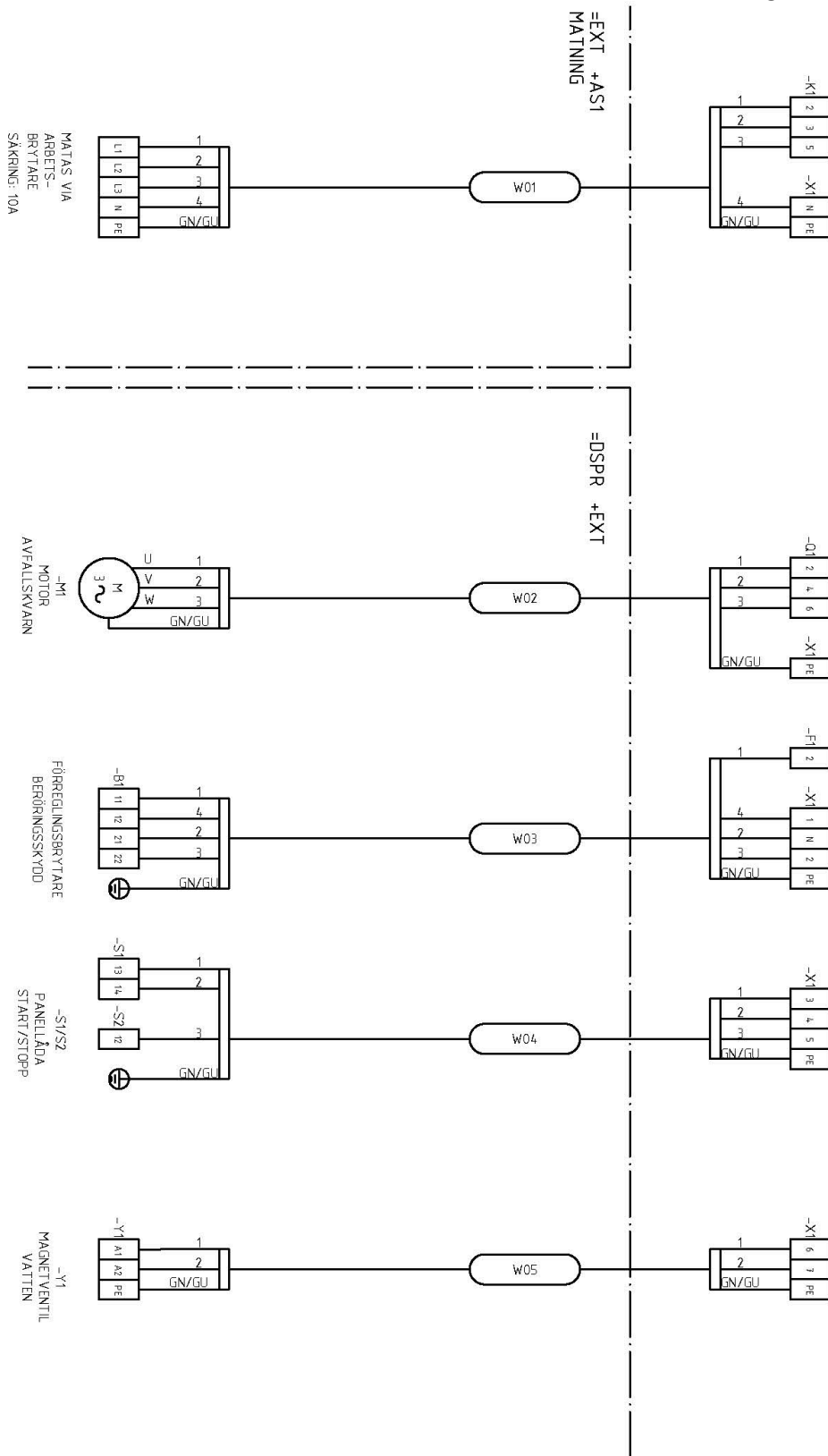
**Elinstallation:**

Obs! Inkoppling får endast utföras av behörig elektriker.

**Kretsschema**



Förbindningschema



Produkt

Artikelnummer

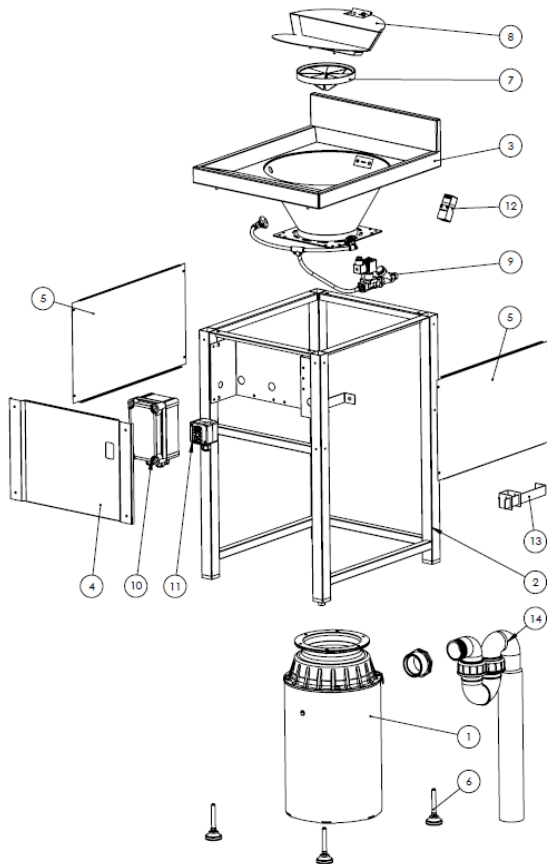
Mola MT500-F

-

## Ingående komponenter i styrskåp.

Rad	Anlägg	AS1 Plac	Pos	833994 DN Art nr	Startlåda avfallskvarn Rensa Benämning	Enhet	Antal	Leverantör/Tillv.	Typbeteckning
1	DSPR	AS1	AS1	982481	Kapsling, ABS, 175x105x100, grått lock	St	1	Schneider Electric	NSYTBS191210H
2	DSPR	AS1	K1	931120	Kontaktor 230V AC, 3NO, Aux 1 NO+1 NC	St	1	Schneider Electric	LC1D09P7
3	DSPR	AS1	Q1	-	Termiskt relä	St	1	Schneider Electric	(tabell i kretsschema)
4	DSPR	AS1	T1	932002	Fränslagsfördröjt relä	St	1	Schneider Electric	RE17RCMU
5	DSPR	AS1	F1	991083	Säkringshållare, UK6-FSI/C	St	1	Phoenix Contact	3118203
6	DSPR	AS1	X1	990207	Jordplint, ZPE 2,5/4AN	St	2	Weidmüller	1608660000
7	DSPR	AS1	X1	990211	Kopplingsplint, blå, 2,5mm2, ZDU 2,5/4AN-BL	St	1	Weidmüller	1608580000
8	DSPR	AS1	X1	990201	Kopplingsplint, mörk beige, 2,5mm2, ZDU 2,5/2x2AN	St	3	Weidmüller	1608600000
9	DSPR	AS1	X1	990217	Kopplingsplint, mörk beige, 4mm2, ZDU 4/4AN	St	1	Weidmüller	7904290000
10	DSPR	AS1	F1	901399	Säkring, 3A, TCP 3A	St	1	Phoenix Contact	0712233
Rad	Plac	Pos	833995 DN Art nr	LUCKBRYTARE VRID/VENTILKABLAGE Benämning	Enhet	Antal	Leverantör/Tillv.	Typbeteckning	
1	DSPR	EXT	B1	942128	Gränslägesbrytare FR996-M2	St	1	Bonab AB / Pizzato	FR 996-M2
2	DSPR	EXT	Y1	995367	Magnetventilkabel MSUD 3m 3x0,75	St	1	Murrelektronik	7000-11061-636300
Rad	Plac	Pos	834150 DN Art nr	TRYCKKNAPPSLÅDA RENSA 2 ENKELTRYCK Benämning	Enhet	Antal	Leverantör/Tillv.	Typbeteckning	
1	DSPR	AS2	AS2	981571	Kapsling 2 x Ø 22 mm uttag, grå, Polykarbonat	St	1	Schneider Electric	XAL-D02
2	DSPR	AS2	S1	943324	Kontaktblock för tryckdon Ø22 1NO, bottenmontage	St	1	Schneider Electric	ZEN-L1111
3	DSPR	AS2	S2	943325	Kontaktblock för tryckdon Ø22 1NC, bottenmontage	St	1	Schneider Electric	ZEN-L1121
4	DSPR	AS2	S2	943344	Tryckdon Ø22, Röd	St	1	Schneider Electric	ZB5-AA4
5	DSPR	AS2	S1	943343	Tryckdon Ø22, Grön	St	1	Schneider Electric	ZB5-AA3
6	DSPR	AS2	S1, S2	943347	Huv för tryckdon Ø22, transparent	St	2	Schneider Electric	ZBP-0
Rad	Plac	Pos	834149 DN Art nr	TRYCKKNAPPSLÅDA RENSA DUBBELTRYCK Benämning	Enhet	Antal	Leverantör/Tillv.	Typbeteckning	
1	DSPR	AS2	AS2	981399	Kapsling 1 x Ø 22 mm uttag, grå, Polykarbonat	St	1	Schneider Electric	XAL-D01
2	DSPR	AS2	S2	943324	Kontaktblock för tryckdon Ø22 1NO, bottenmontage	St	1	Schneider Electric	ZEN-L1111
3	DSPR	AS2	S1	943325	Kontaktblock för tryckdon Ø22 1NC, bottenmontage	St	1	Schneider Electric	ZEN-L1121
4	DSPR	AS2	S1/S2	943406	Dubbeltryckdon 0-1 Röd/Grön	St	1	Schneider Electric	ZB5AA7341
5	DSPR	AS2	S1/S2	943407	Huv för dubbeltryckdon, transparent	St	1	Schneider Electric	ZBA-708

Sprängskiss



ITEM NO.	PART NUMBER	DESCRIPTION	MT-500-F	MT-500-F	MT-500-F	MT-500-F
			1.25	2.5	4.0	5.5
1	1024808-1610	Avfallskvarn 1.25	1			
1	1024808-1611	Avfallskvarn 2.5		1		
1	1024808-1612	Avfallskvarn 4.0			1	
1	1024808-1613	Avfallskvarn 5.5				1
2	1024808-1747	Stativ 500x600	1	1	1	1
3	1024808-1743	Inkast 500x600 kon	1	1	1	1
4	1024808-1748	Frontplåt 500	1	1	1	1
5	1024808-1749	Sidoplåt	1	1	1	1
6	mn36_g_50-m12x100	Fot 50-M12x100	1	1	1	1
7	1024808-1736	Silencer 180 kpl.	1	1	1	1
8	1024808-1829	Labyrint kpl.	1	1	1	1
9	1024808-1828	Spolustrustning	1	1	1	1
10	833994	Styrskåp Inkast std	1	1	1	1
11	834149	Startknapp	1	1	1	1
12	Pizzato_FK_x93_A10	Nyckelbrytare	1	1	1	1
13	1024808-1643	Väggfäste	1	1	1	1
14	1024808-1275	Vattenlås	1	1	1	1

# Underhåll och service

MT500-F är utformad för att ge en hög tillförlitlighet vid drift. Med daglig rengöring och underhåll enligt denna anvisning behöver produkten sällan åtgärdas.

## Daglig rengöring

Daglig rengöring samordnas med egenkontroll. Använd skyddshandskar. För en effektiv och praktisk rengöring kan följande steg följas:

- Kör kvarnen med spolande vatten
- Stäng av kvarnen



- Koppla från ström med hjälp av borttagande av CEE-don eller genom säkerhetsbrytare (fast installation)
- Demontera beröringsskydd (3)
- Spola rent malverket (använd mildt diskmedel vid behov)
- Montera beröringsskydd (3)
- Koppla på ström

## Losstagnning av roterande skiva i malverk

Vid losstagnning av skiva ska losstagningsverktyg användas. Använd skyddshandskar.



- Demontera beröringsskydd för åtkomst av malverk med föregående bortkoppling av ström till kvarnen.
- Placera verktyget över malverkets centrumbricka.
- Roter verktyget med växlande rotationsriktning. Metoden nyttjar tröghet i den roterande skivan för alstrande av motkraft.
- Plocka bort föremål som fastnat i malverk, om så är fallet.
- Återmontera roterande skiva på likartat sätt.
- Montera beröringsskydd.

Handläggare, Telefon

Mikael Jansson +46 8-541 303 60

Dokument

EG-försäkran 2A

Datum

2019-06-1

Sida

1 (1)

Utgåva

1

## EG-försäkran om överensstämmelse

Enligt EG-direktiv 2006/42/EG, maskiner (AFS 2008:3) bilaga 2A

- TILLVERKARE:** RENSA AB  
Ritarslingen 14  
SE 187 66 TÄBY  
+46 8-541 303 60
- BETECKNING:** Matavfallskvarn Mola MT
- MODELL:** MT-400-B, MT-500-F, MT-600-F, MT-900-F, MT-900-F-P
- TILLVERKNINGSÅR:** 2019
- MASKIN/SYSTEM:** Fristående inkastbänk (F) och för insvetsning (B) med matavfallskvarn bestående av:  
- Ställbar insatsbänk med trattformat inkast  
- Matavfallskvarn (0,75 kW, 1,1 kW, 2,2 kW, 4,0 kW eller 5,5kW)  
- Spolvattensystem  
- El- och styrsystem (0,75 kW, 1,1 kW, 2,2 kW, 4,0 kW eller 5,5kW)  
- Beröringsskydd
- FÖRSÄKRAN:** Undertecknad försäkrar att angiven maskin uppfyller alla tillämpliga bestämmelser i direktiv: EG-direktiv 2006/42/EG, maskindirektivet (AFS 2008:3) samt EG-direktiv LVD 2014/35/EG, Lågspänningsdirektivet.
- Standarder enligt nedan är tillämpade:  
SS-EN ISO 12100, Maskinsäkerhet – Allmänna konstruktionsprinciper  
- Riskbedömning och riskreducering.  
SS-EN 60204-1 A 1, Maskinsäkerhet - Maskiners elutrustning -Del 1: Allmänna fordringar  
SS-EN 13 849-1, Maskinsäkerhet - Säkerhetsrelaterade delar av styrsystem  
Del 1: Allmänna konstruktionsprinciper  
SS-EN ISO 13857, Maskinsäkerhet - Skyddsavstånd för att hindra att armar och ben når in i riskområden. Avstånd och öppningar för att skydda kroppsdelar.  
SS-EN ISO 14120, Maskinsäkerhet – Skydd – Allmänna krav för konstruktion och tillverkning av fasta och öppningsbara skydd.
- FÖRBEHÅLL:** Utrustningen får inte tas i drift förrän den installerats enligt angivna instruktioner. Installation, drift, service och underhåll får endast utföras av utbildad och behörig personal. Eventuella förändringar av utrustningen ska godkännas av RENSA AB.  
Se tillhörande dokumentation.

För den tekniska dokumentationen ansvarar Mikael Jansson

Ort  
Täby

Datum  
2019-06-16

RENSA AB



Mikael Jansson, vd