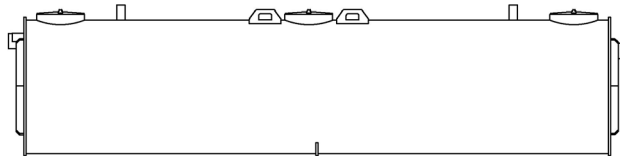


| | | |
|--|---|----------|
| Dokument/Avsnitt BESKRIVNINGSUUNDERLAG (Med förteckningsdel) FÖRKLARINGAR | Sida 1 (12) | |
| | Xxx - | |
| | Produkt Kompakt KK-F; Artikelnummer: KK-F-2020 Kombinerad tank för matavfalls- och fettavskiljning Gemensamt inlopp Fristående | Xxx - |
| | Datum - | |
| Status - | Xxx - | |

| | | |
|-----|------|-----|
| Kod | Text | Rev |
|-----|------|-----|

Detta beskrivningsunderlag är i första hand avsett att användas då beskrivning innehåller en förteckningsdel där inredningar och utrustningar listas med respektive littera.

Texter under **orange rubriker** är förklaringar i detta dokument. Dessa är ej avsedda att lyftas in i aktuell beskrivning.



Produktbeskrivning

Kombinerad tank för matavfalls- och fettavskiljning.

Tanken är avsedd för fristående förläggning.

Inlopp från matavfallskvarnar samt spillvatten från köksutrymmen i gemensam rörledning till tank.

| | | |
|----------------|---|------------------------|
| <h1>RENSA</h1> | Dokument/Avsnitt BESKRIVNINGSUUNDERLAG (Med förteckningsdel) FÖRKLARINGAR | Sida 2 (12) |
| | Produkt Kompakt KK-F; Artikelnummer: KK-F-2020 Kombinerad tank för matavfalls- och fettavskiljning Gemensamt inlopp Fristående | Xxx - Datum - |
| | Status - | Xxx - |

| Kod | Text | Rev |
|-----|--|-----|
| | <h2 style="color: #e67e22;">Förklaringar</h2> <h3 style="color: #e67e22;">Hjälp texter</h3> <p>Hjälp texter, förklarande texter, är skrivna i magenta. Dessa ska ej inkluderas i färdig beskrivning.</p> <h3 style="color: #e67e22;">Projektspecifika dimensioner och tillbehör</h3> <p>Projektspecifik information är i detta beskrivningsunderlag markerade med röd text - Skriv in de projektunika värden som önskas.</p> <p>Möjliga tillbehör och ev tillhörande AMA-koder är markerade med blå text. Radera de tillbehör (samt tillhörande blå AMA-koder) som ej ska inkluderas i projektet.</p> <p>Blå text används också där alternativa utföranden är tillgängliga, välj ett av de beskrivna alternativen.</p> <p>Notera att där bildtext (figurnummer och figurbenämning) är blå är bild ovan denna att betrakta som blå.</p> <h3 style="color: #e67e22;">Figurer</h3> <p>Figurer är utförda för att ha längden 120 mm i färdig beskrivning. Skala anges ej men figurerna ansluter till standardskalor (1:1, 1:2, 1:5, 1:10, 1:20, ...).</p> <p>Alla mått i mm</p> <p>Samtliga figurer finns att hämta från Rensa i JPEG-format.</p> <p>Figurerna finns också i DWG-format om man väljer att redovisa de utföranden som figurerna förklarar som ritningar.</p> <h3 style="color: #e67e22;">Hantering</h3> <p>Kopiera text och bilder från detta PDF-underlag för införande i aktuell beskrivning.</p> <h3 style="color: #e67e22;">Hänvisningar</h3> <p>Beskrivningstexter ansluter till AMA VVS & Kyl 16 samt AMA Hus 14.</p> <h3 style="color: #e67e22;">Förtecknad inredning och utrustning</h3> <p>Kod efter förteckningsrubrik avser all text i positionen utom text som är försedd med annan kod.</p> <p>Om annan kod återfinns vid underrubrik ska även text under underrubrik hänvisa till denna AMA-kod.</p> <p>Antal, angivna vid rad som ej är förteckningsrubrik, avser antal förekomster i den aktuella positionen.</p> | |



| | | |
|--|---|----------|
| Dokument/Avsnitt BESKRIVNINGSUUNDERLAG (Med förteckningsdel) AMA-TEXT | Sida 3 (12) | |
| | Xxx - | |
| | Produkt Kompakt KK-F; Artikelnummer: KK-F-2020 Kombinerad tank för matavfalls- och fettavskiljning Gemensamt inlopp Fristående | Xxx - |
| | Datum - | |
| Status - | Xxx - | |

| | | |
|-----|------|-----|
| Kod | Text | Rev |
|-----|------|-----|

NSK TRAPPOR, RÄCKEN, BALKONGER M M

NSK.112 Trappor av metall inomhus

Serviceplattformar för fristående tankar

Utförs i varmförzinkat och/eller pulverlackerat stål.

För åtkomst av tankar vid service och rengörning.

Förankras i golv.

Plattformar

Längd lika tankens längd.

Djup ska vara minst 500 mm.

Utförs med ståyta i gallerdurk.

Plattformshöjder anpassas till tankhöjder.

Trappor

Halkskyddade trappsteg.

Trappvinklar: 40° - 60°

Steghöjd och stegbredder enligt leverantörens standard.

Räcken

Räcken med följare.

Utförs på plattformssidor, samt trappsidor, ej anslutande mot tank.

| | |
|---|-----------------------|
| Dokument/Avsnitt BESKRIVNINGSUUNDERLAG (Med förteckningsdel) AMA-TEXT | Sida 4 (12) |
| | Xxx - |
| Produkt Kompakt KK-F; Artikelnummer: KK-F-2020 Kombinerad tank för matavfalls- och fettavskiljning Gemensamt inlopp Fristående | Xxx - |
| | Datum - |
| Status - | Xxx - |

| | | |
|-----|------|-----|
| Kod | Text | Rev |
|-----|------|-----|

PM APPARATER FÖR RENING ELLER BEHANDLING AV FAST, FLYTANDE ELLER GASFORMIGT MEDIUM I RÖRSYSTEM

Kombinerade tankar för matavfalls- och fettavskiljning med gemensamt inlopp, fristående

Dimensionerande flöden enligt förteckning.

Utförs i polyeten med samtliga fogar hel- och extrudersvetsade. Tankar utförs som horisontell cylinder med plana, förstärkta, täckningar i bägge ändar.

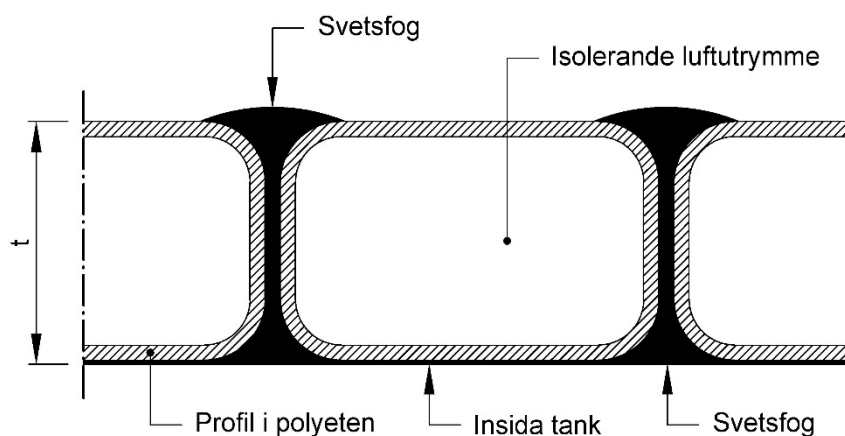
Tankar utförs med service/inspektionslock.

Se figur PM/5.

Dubbelmantlad cylinder

Cylinder ska utföras dubbelmantlad i form av isolerande luftskikt samt med min tjocklek (t) 70 mm. Insida cylindrisk del av tank i ljus kulör för enkel rengöring.

Se figur PM/1.



Figur PM/1. Mantelutförande i kombinerade tankar - Typutförande

Ändar samt avskiljare i tankar

Plana bärande delar, samt avskiljare (skiljeväggar) mellan tankutrymmen, utförs i 30 mm polyeten.

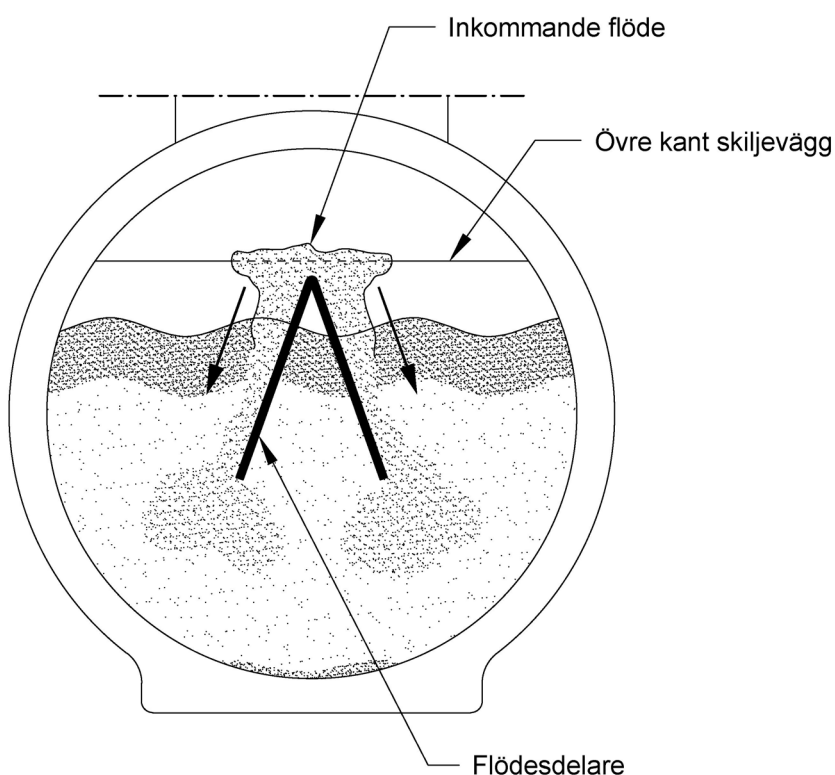
Kombinerade tankar ska klara helt asymmetrisk vätskebelastning i de olika utrymmena.

Flödesstyrning

| | | |
|--|---------|--------|
| Dokument/Avsnitt BESKRIVNINGSUUNDERLAG (Med förteckningsdel) AMA-TEXT | Sida | 5 (12) |
| | Xxx | - |
| | Produkt | Xxx |
| | Datum | - |
| Status | Xxx | - |
| | | |

| | | |
|-----|------|-----|
| Kod | Text | Rev |
|-----|------|-----|

Flödesstyrning ska ske med hjälp av skärmar, skiljeväggar samt flödesdelare.
 Inkommande flöde till fettavskiljare ska flödesskiljas (två vägar) med flödesdelare placerade i direkt anslutning till (efter) vertikalt avskiljande delar (skiljeväggar).
 Vid inkommande och utgående flöden i matavfallsdel samt fettavskiljare ska vertikala skärmar monteras för flödesstyrning.
 Se figur PM/2 samt PM/5.



Figur PM/2. Flödesdelare - Typutförande

Avluftning

Gemensam avluftning för samtliga utrymmen utförs via anslutningsrör monterat jämte inkommande flöden. Anslutningsrör ska monteras med undre kant ovan vattengång inkommande flöden.

Tömningsrör

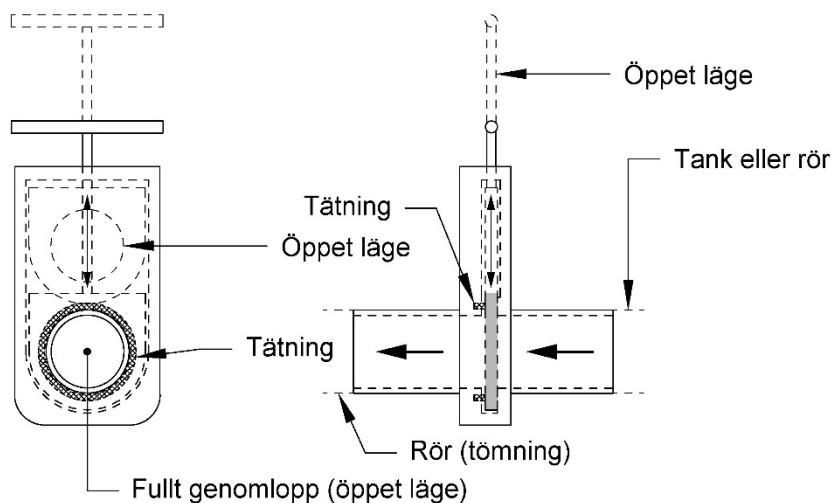
För tömning av utrymmen för matavfallsavskiljning samt utrymme för fettavskiljning. Tömningsrör ska vara fast monterade i tankar.

| | |
|---|-----------------------|
| Dokument/Avsnitt BESKRIVNINGSUDEL (Med förteckningsdel) AMA-TEXT | Sida 6 (12) |
| | Xxx - |
| Produkt Kompakt KK-F; Artikelnummer: KK-F-2020 Kombinerad tank för matavfalls- och fettavskiljning Gemensamt inlopp Fristående | Xxx - |
| | Datum - |
| Status - | Xxx - |

| | | |
|-----|------|-----|
| Kod | Text | Rev |
|-----|------|-----|

Manuella avstängningsventiler

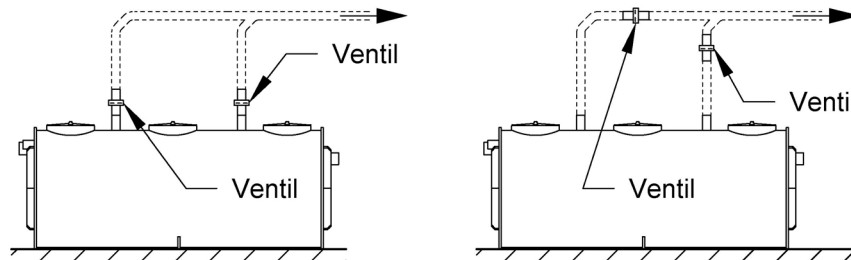
Samtliga tömningsrör förses med tömningsventiler med luktät tätning. Avstängningsventiler ska medge fullt genomlopp i öppet läge. Se figur PM/3.



Figur PM/3. Manuell avstängningsventil - Typutförande

Tömning

Avstängningsventiler monteras mot tömningsrör i tank eller i rördragning mot tömningspunkt slambil. Avstängningsventiler monteras på plats med lägen anpassade till rördragning. Se figur PM/4.



Figur PM/4. Alternativa ventilplaceringar, tömning - Typutförande

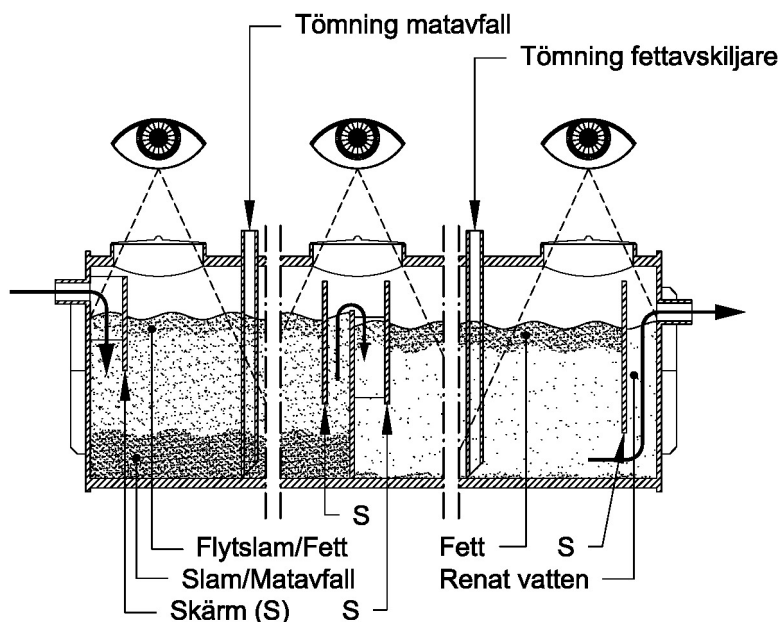
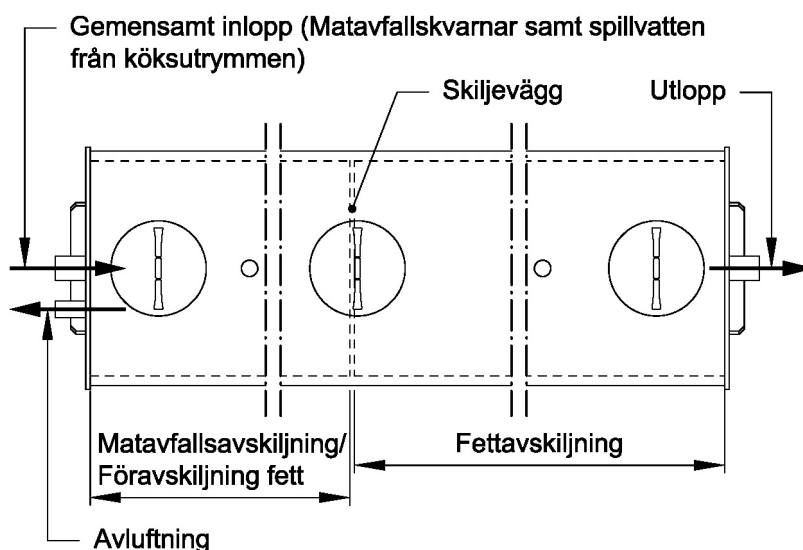
| | |
|---|-----------------------|
| Dokument/Avsnitt BESKRIVNINGSUUNDERLAG (Med förteckningsdel) AMA-TEXT | Sida 7 (12) |
| | Xxx - |
| Produkt Kompakt KK-F; Artikelnummer: KK-F-2020 Kombinerad tank för matavfalls- och fettavskiljning Gemensamt inlopp | Xxx - |
| | Datum - |
| Status - | Xxx - |

| | | |
|-----|------|-----|
| Kod | Text | Rev |
|-----|------|-----|

Rengöring

Tankar ska kunna rengöras från öppningar med funktionsavskiljande (matavfallsavskiljning och fettavskiljning) vertikala delar synliga utan nedstigning.

Se figur PM/5.



Figur PM/5. Flöden, funktion och rengörbarhet för kombinerade tankar - Typutförande

| | | |
|--|---|----------|
| Dokument/Avsnitt BESKRIVNINGSUUNDERLAG (Med förteckningsdel) AMA-TEXT | Sida 8 (12) | |
| | Xxx - | |
| | Produkt Kompakt KK-F ; Artikelnummer: KK-F-2020 Kombinerad tank för matavfalls- och fettavskiljning Gemensamt inlopp Fristående | Xxx - |
| | Datum - | |
| Status - | Xxx - | |

| | | |
|-----|------|-----|
| Kod | Text | Rev |
|-----|------|-----|

Nivåalarm

Med termistorgivare.

Genomföring utförs med luktät tätning.

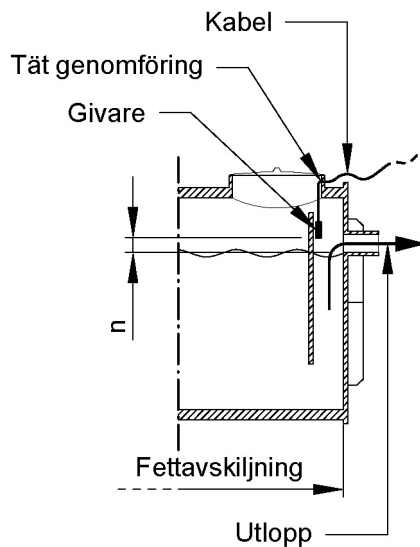
Termistorgivare placeras, genom hängning, ovan vätska. Krok för upphängning ska ingå.

Tankar förses med nivåalarm monterade i utrymmen enligt förteckningsdel.

Termistorgivare placeras 130 mm (n) ovan närliggande vattengång.

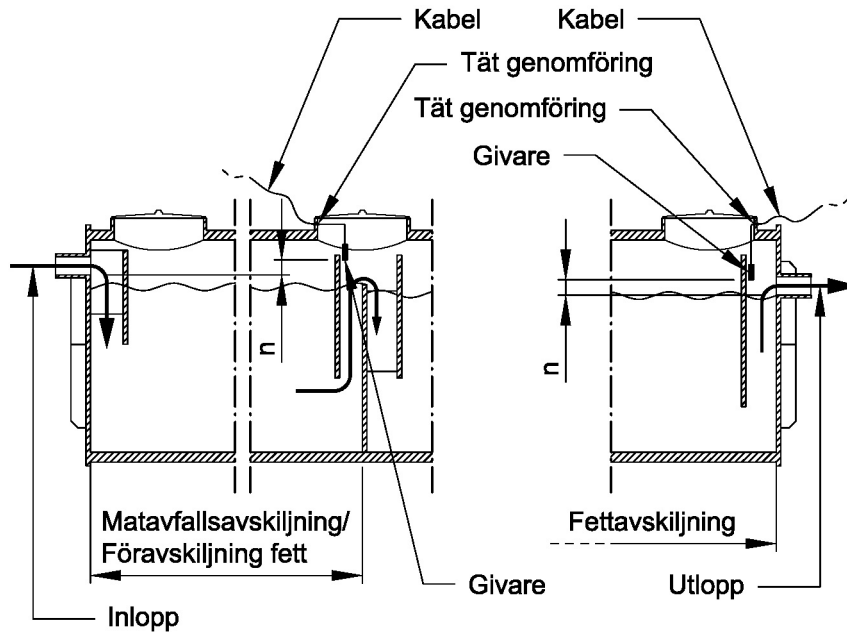
Se figur PM/6.

Välj figuren nedan då endast 1 larm anges i förteckningsdel.



Figur PM/6. Nivåalarm för utrymme för fettavskiljning - Typutförande

Välj figuren nedan då 2 larm anges i förteckningsdel.



Figur PM/6. Nivålarm för utrymme för matavfallsavskiljning samt utrymme för fettavskiljning - Typutförande

| | | |
|--|---------|---------|
| Dokument/Avsnitt BESKRIVNINGSUUNDERLAG (Med förteckningsdel) AMA-TEXT | Sida | 10 (12) |
| | Xxx | - |
| | Produkt | Xxx |
| | Datum | - |
| Status | Xxx | - |
| | | |

| Kod | Text | Rev |
|----------------|---|-----|
| PMA | <p>APPARATER MED SAMMANSATT FUNKTION FÖR RENING ELLER BEHANDLING AV FAST, FLYTANDE ELLER GASFORMIGT MEDIUM I RÖRSYSTEM</p> <p><i>Uppgifter att redovisa</i></p> <p>Följande uppgifter ska kunna redovisas på uppmaning</p> <ul style="list-style-type: none"> - typ och beteckning - mått - vikt - anslutningsstosar, typ, dimension och placering - material i ingående komponenter - instruktioner för drift och underhåll | |
| PMA.2 | <p>Apparater med sammansatt funktion för rening och behandling av flytande medium</p> | |
| PMB | <p>APPARATER FÖR RENING AV FAST, FLYTANDE ELLER GASFORMIGT MEDIUM</p> | |
| PMB.222 | <p>Slamavskiljare</p> <p>Gravimetrisk sedimentering. För avskiljning av matavfall. Slamavskiljare ska vara utförda enligt EN 12566-1. Flödestestade med godkända resultat av ackrediterat testinstitut enligt EN 12566-1.</p> | |
| PMB.223 | <p>Fettavskiljare</p> <p>För rening av spillvatten från köksutrymmen. Avskiljning av fett. Fettavskiljare ska vara utförda enligt SS-EN 1825-1. Flödestestade med godkända resultat av ackrediterat testinstitut enligt EN 1825-1.</p> | |



| | | | | |
|----------|---|--|---------|---|
| Dokument | BESKRIVNINGSUUNDERLAG (Med förteckningsdel) TEXT TILL FÖRTECKNING | Sida | 11 (12) | |
| | | Xxx | - | |
| | Produkt | Kompakt KK-F ; Artikelnummer: KK-F-2020 Kombinerad tank för matavfalls- och fettavskiljning Gemensamt inlopp | Xxx | - |
| | | | Datum | - |
| Status | Fristående | Xxx | - | |

| Position | Text | Kod | Antal | Rev |
|----------|---|---------|-------|-----|
| 12-34 | Kombinerad tank för matavfalls- och fettavskiljning Integrerad fristående tank för avskiljning av matavfall och fett Dubbelmantlad Tank ska utföras i polyeten i alla delar Tank ska inkludera utrymmen för matavfallsavskiljning och fettavskiljning Service/inspektionslock Tank utförs med gemensamt inlopp matavfall samt spillvatten från köksutrymmen Utlopp med dimension Ø200 mm Anslutning för avluftning Ø110 mm Lyftöglor, min 2 st Storlek: 7950×1830×1870 mm (L×D×H) Höjd avser tank exklusive service/inspektionslock, röranslutningar samt lyftöglor | PMA.2 | 1 | |
| | Utrymme för matavfallsavskiljning Inloppsrör med dimension Ø200 mm Nominellt flöde: 20 L/s Volym: 6070 L | PMB.222 | 1 | |
| | Utrymme för fettavskiljning Dimensionerande flöde: 20 L/s Volym: 6060 L | PMB.223 | 1 | |
| | Service/Inspektionslock För luktfri funktion vid monterat lock Ljusöppning, min 600 mm | PM | 3 | |
| | Tömningsrör Utförs med snedskuren undersida Rör ska nå till botten av aktuellt utrymme. Dimension: Ø110 mm | PM | 3 | |
| | Avstängningsventil För ensidigt vattentryck Självrensande Material ventilhus: PEHD 500 Tätningring Skjutmodell Fullt genomlopp i öppnat läge Lukttät i slutet läge För montering ovan tömningsrör | PM | 3 | |
| | Serviceplattform Placering trappa enligt ritning | NSK.112 | 1 | |



| | | | |
|-------|----------|--|------------------------|
| RENSA | Dokument | BESKRIVNINGSUUNDERLAG (Med förteckningsdel) TEXT TILL FÖRTECKNING | Sida 12 (12) |
| | | | Xxx - |
| | Produkt | Kompakt KK-F ; Artikelnummer: KK-F-2020 Kombinerad tank för matavfalls- och fettavskiljning Gemensamt inlopp | Xxx - |
| | Status | Fristående | Datum - Xxx - |

| Position | Text | Kod | Antal | Rev |
|----------|---|-----|-------|-----|
| | Alternativ 1: Nivåalarm för fettavskiljare | | | |
| | Nivåalarm | PM | 1 | |
| | Givare monteras invändigt i tank För elektronisk övervakning av vätskenivå i utrymme för fettavskiljning Självkontrollerande Potentialfri reläutgång Inbyggt kvitterbart akustiskt larm Termistorgivare i rostfritt syrafast stål med kabel 20 m | | | |
| | Alternativ 2: Nivåalarm för matavfallsutrymme och fettavskiljare | | | |
| | Nivåalarm | PM | 2 | |
| | Givare monteras invändigt i tank För elektronisk övervakning av vätskenivå i utrymme för matavfallsavskiljning eller utrymme för fettavskiljning Självkontrollerande Potentialfri reläutgång Inbyggt kvitterbart akustiskt larm Termistorgivare i rostfritt syrafast stål med kabel 20 m | | | |
| | <i>Fabrikat kombinerad tank: Rensa Kompakt KK-F, artikelnummer KK-F-2020 (RSK-nummer: 5652031 med utförande enligt artikelnummer och beskrivning) – eller likvärdigt</i> | | | |
| | <i>Fabrikat manuell avstängningsventil: Rensa Avstängningsventil, artikelnummer AVM-110 (RSK-nummer: 5547501) - eller likvärdigt</i> | | | |
| | <i>Fabrikat serviceplattform: Rensa SP-KKF2020 - eller likvärdigt</i> | | | |
| | <i>Fabrikat nivåalarm med termistorgivare: Rensa Nivåalarm NL-ES31K (RSK-nummer: 5547503)- eller likvärdigt.</i> | | | |